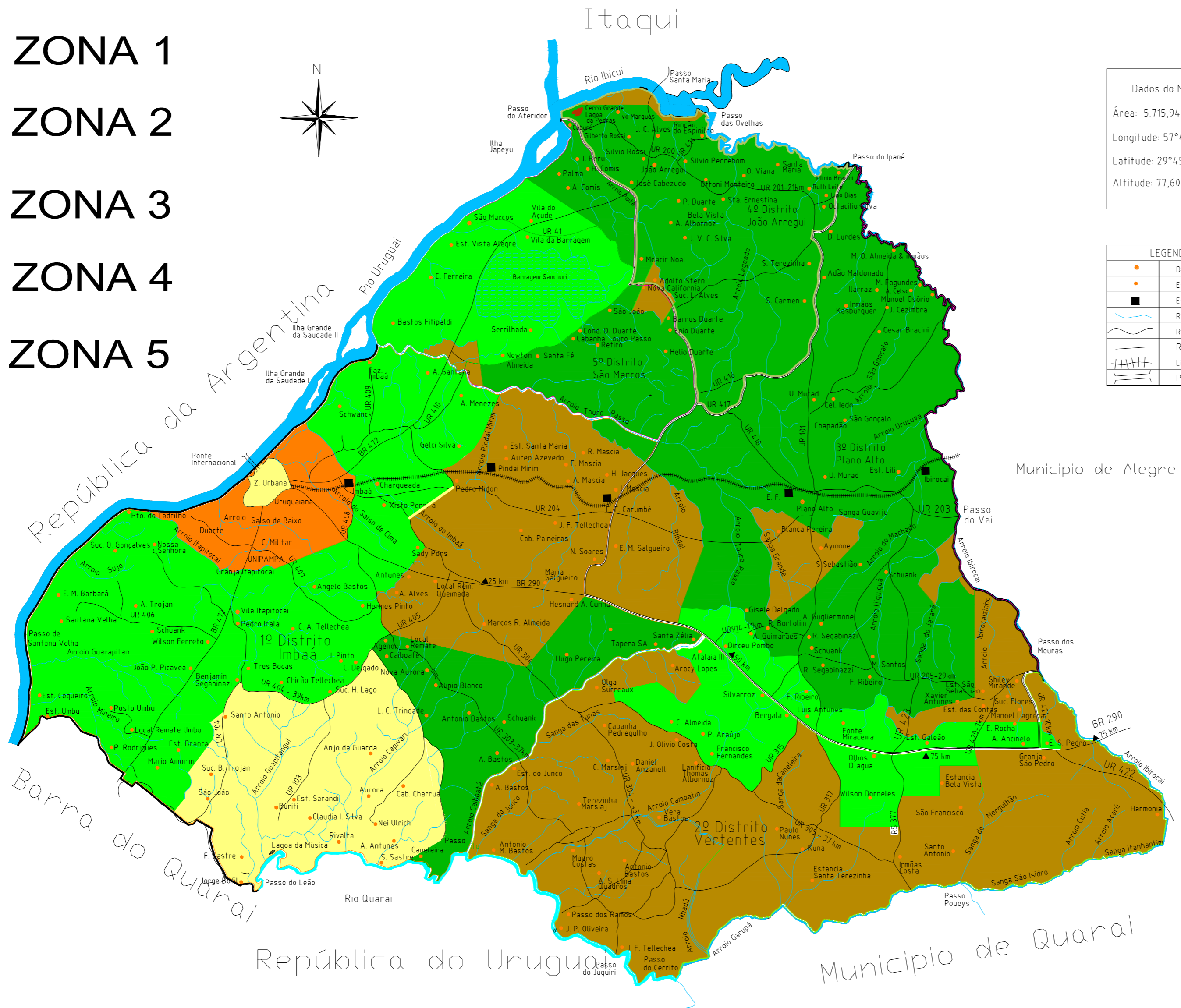
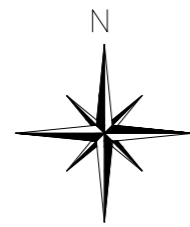


- ZONA 1
- ZONA 2
- ZONA 3
- ZONA 4
- ZONA 5



Dados do Município  
 Área: 5.715,94 km<sup>2</sup>  
 Longitude: 57°45'52" - O Gr  
 Latitude: 29°45'18" - Sul  
 Altitude: 77,60 m

LEGENDA	
<span style="color: red;">●</span>	Distritos
<span style="color: orange;">●</span>	Estâncias e granjas
<span style="background-color: black; width: 10px; height: 10px; display: inline-block;"></span>	Estação Ferrea
	Rios, arroios
	Rod. municipais UR
	Rodovias BR RS
	Linha ferrea
	Pontes

**MAPA DAS ZONAS RURAIS - V.T.N.**

**PREFEITURA MUNICIPAL DE URUGUAIANA**  
**SECRETARIA MUNICIPAL DE PLANEJAMENTO**

JOSÉ FRANCISCO SANCHOTENE FELICE  
 PREFEITO MUNICIPAL

<b>COMISSÃO ESPECIAL - PORTARIA 046/2010</b>				
CONTEUDO	DESENHO	ESCALA	DATA	FOLHA
<b>MAPA RURAL</b>	ARG. ROBERTO THEVENET	LIVRE	AGOSTO/2010	<b>1</b>