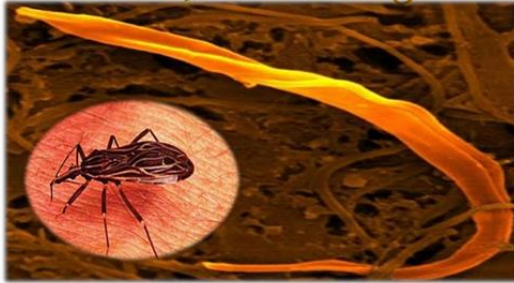


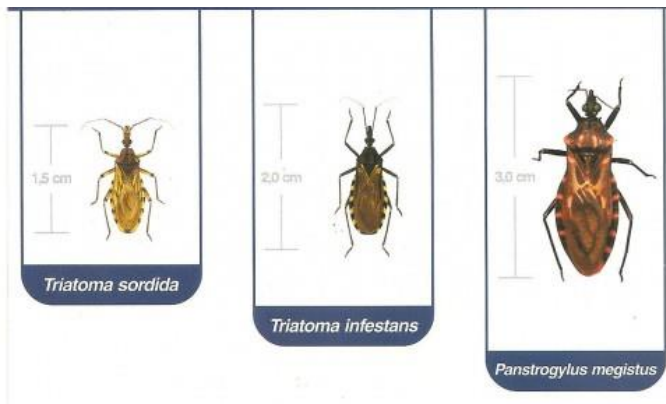
Doença de Chagas



O QUE É A DOENÇA?

Doença infecciosa parasitária causada pelo protozoário **Trypanossoma cruzi** que é transmitido pela picada do inseto hematófago **Triatoma** (conhecido também como **Barbeiro; Fincão; Chupão**).

QUEM É O BARBEIRO?



COMO OCORRE A TRANSMISSÃO?

No momento em que o Barbeiro pica a pessoa, causa coceira. Ao se coçar, as fezes (contaminadas com o *Trypanossoma cruzi*) são liberadas pelo inseto e introduzidas na corrente sanguínea.

Formas de Transmissão

Vetorial



Oral



Vertical: gestação ou durante o parto



Transfusional



LOCAIS ONDE ENCONRAR O BARBEIRO:



Parede feita de lama.



Casa rural feita de pedras.



Peridomicílio: muro de pedras.



Peridomicílio: galinheiros.







Intradomicílio. A: busca ativa. B-C: Moradias (cafuas) com esconderijos e inúmeras fontes de alimentação: gatos, cães, homem, galinha, roedores etc. Autoria: A, Elias Seixas Lorosa; B-C, Diotaiuti L. 2004.

MEDIDAS DE PREVENÇÃO:

NÃO DEIXE O BARBEIRO ENTRAR NA SUA CASA

			
Mantenha os arredores da sua casa limpo.	Permita que o agente de saúde borrife sua casa.	Mantenha currais, galinheiros e cercas o mais distante possível da sua casa.	Reboque as paredes da sua casa.

COMO CAPTURAR O BARBEIRO?

	Capture o barbeiro com as mãos protegidas com um saco plástico.		Deposite o barbeiro no mesmo saco plástico, virando-o pelo outro lado.
	Em um papel escreva o nome da localidade, número da casa e nome do morador da casa.		Coloque este papel com as identificações amarrado na sacola.

ENCAMINHAR A AMOSTRA A VIGILÂNCIA AMBIENTAL

Maiores Informações:

Prefeitura Municipal de Uruguiana

Secretaria Municipal de Saúde

Setor de Vigilância Ambiental em Saúde

Av. Presidente Vargas, 2990.

Fone: 34110689

